

MARINE LIGHT ALUMINIUM BOATS

THE LIGHTEST BOATS
FAMOUS RIDE FEATURES

2022



MARINE
LIGHT ALUMINIUM BOATS

CONTENT INHALT

Advantages / Vorteile 4 – 5

Light range / Leichte Serie 6 – 7

Rowing range / Rudern Serie 8 – 9

Strong range / Starke Serie 10 – 11

Family range / Familien Serie 12 – 13

Fishing range / Angler Serie 14 – 15

Fishing DLX range/Angler DLX serie 16 – 17

Jon boats / Jon Boote 18 – 19

Working boats / Arbeits Boote 20 – 21

Technical datas/ Technische Daten 22 – 27

Optional accessories / Optionales Zubehör 28 – 31

Contact / Kontakten 32



ADVANTAGES / VORTEILE

01

THE LIGHTEST BOATS

DIE LEICHTESTEN BOOTE



Easily transported, even on a car roof!

Leicht zu transportieren, sogar auf einem Autodach!

02

ECOLOGICAL FRIENDLY

ÖKOLOGISCH FREUNDLICH



Production methods of Marine boats ensure 0% styrene emissions to the environment.

All materials used in Marine boats are 100% recyclable.

Ökologisch freundliche herstellung Alle verwendeten Materialien sind zu 100% recyclebar.

03

EXCELLENT RIDE FEATURES

EXZELLENT FАHREIGENSCHAFTEN



High speed with small engine power, excellent driving stability and maneuverability

Hohe Geschwindigkeit mit kleinen Motoren, hervorragende Fahrstabilität und Manövrierfähigkeit.

04

STABILITY AND 100% UNSINKABILITY

100% UNSINKBAR



Marine hulls are designed to get maximum stability and 100% unsinkability.

Die Marine Bootsrümpfe wurden für ein Maximum an Stabilität und für 100% Unsinkbarkeit entwickelt.

05

BEST MATERIALS

DIE BESTEN MATERIALIEN



MARINE HULLS ARE MADE OF THE HARDEST H36 GRADE ALUMINIUM, which is almost 25% harder than that used by the majority of boat builders.

DIE MARINE BOOTSRÜMPFE SIND AUS DEM HÄRTESTEN H 36 Aluminium hergestellt. Dieses ist annähernd 25% härter als das Aluminium welches von der Mehrzahl anderer Bootshersteller verwendet wird.

06

GROWING COMPANY

WACHSENDES UNTERNEHMEN



After 30 years of history Marine company is still growing

Heute nach 30 Jahren wächst die Firma Marine weiterhin.



Marine s.r.o. company, the producer of the Marine light aluminium boats has received the certification ISO 9001:2008 after a verification from the certification company LLC.

Marine s.r.o. Geschäft, der Hersteller der Marine light Aluminiumboote, hat nach der Überprüfung durch das Zertifikationsunternehmen LLC die ISO 9001:2008 Zertifizierung erhalten.

All Marine boats are CE certified. New models are certified in a cooperation with the Czech Lloyd certification company.



Alle Marine Boote sind CE-zertifiziert. Neue Modelle sind in Zusammenarbeit mit dem Tschechischen Lloyd Zertifikationsunternehmen zertifiziert.

MARINE 14 M WITH OPTIONAL LIGHT DESIGN
MIT OPTIONALE LIGHT GRAFIK

MARINE 10 M
Optional outside colour blue
Optionale Außenfarbe blau

MARINE 14 M

LIGHT RANGE

LEICHTE SERIE

Application: MARINE light boats with „V“ hull construction are excellent for leisure cruising, transportation of passengers, loads, fishing and much more.

Advantages: Easy transportation on the roof of many cars. The lightest aluminium boats currently available on the market. High speed and perfect manoeuvrability. All models plane easily, even with lower powered engines.

Anwendung: MARINE leichte Boote basierend auf einem V-förmigen Rumpf eignen sich hervorragend für Freizeitausflüge, Passagier- und Gütertransport, Angeln und vieles mehr.

Vorteile: Einfacher Transport auf dem Autodach. Die leichtesten erhältlichen Aluminiumboote auf dem Markt. Hohe Geschwindigkeit und perfekte Manövrierfähigkeit. Alle Modelle gleiten leicht, auch mit geringer Motorisierung.



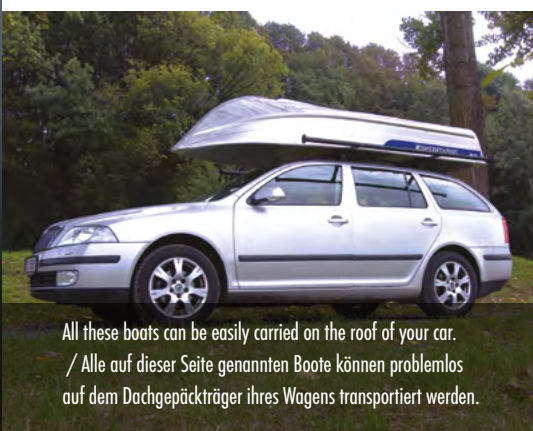
INSIDE DISPOSITIONS
INNENANSICHT

MODEL
MODELL

10 M

12 M

14 M



All these boats can be easily carried on the roof of your car.
/ Alle auf dieser Seite genannten Boote können problemlos auf dem Dachgepäckträger ihres Wagens transportiert werden.



| Model / Modell | 10 M | 12 M | 14 M |
|-----------------------------|--------|--------|--------|
| Length / Länge | 3,08 m | 3,70 m | 4,12 m |
| Beam / Breite | 1,34 m | 1,39 m | 1,40 m |
| Weight / Gewicht | 41 kg | 51 kg | 57 kg |
| Max. person / max. Personen | 3 | 4 | 4 |
| Max. engine / max. Motor | 5 HP | 10 HP | 15 HP |



Easily transported, even on car roofs!
Leicht zu transportieren, sogar auf einem Autodach!

22
Technical data and
standard equipment
Technische Daten und
Standardzubehör

28
Optional accessories
Optionales Zubehör

MARINE 12 R with optional aluminium oars
MARINE 12 R mit optionalen Aluminium Rudern



ROWING RANGE

RUDERN SERIE



Application: Marine rowing boats with 3 keels and special interior design are excellent for rowing and use with electric motors on lakes, where using of petrol engines is restricted.

Advantages: Easy rowing boats which keeps a straight ride direction. They can be easily transported on car roofs. Their light weight gives them high speed with small engines and also with electric motors. A lot of inside space for comfortable rowing. Excellent stability.

Einsatzgebiet: Die MARINE Ruderboote sind mit 3 Kielen und einem speziell angepassten Innenausbau hervorragend zum Rudern geeignet. Ebenso sind diese Modelle für den Betrieb mit Elektromotoren geeignet.

Vorteile: Leicht und kursgenau zu rudern Boote, die einfach auf dem Autodach transportiert werden können. Das geringe Gewicht befähigt die Boote zu hohen Geschwindigkeiten mit kleinen Motoren oder elektrischen Antrieben. Viel Freiraum im Boot für angenehmes Rudern. Herausragende Stabilität.

INSIDE DISPOSITIONS
INNENANSICHT

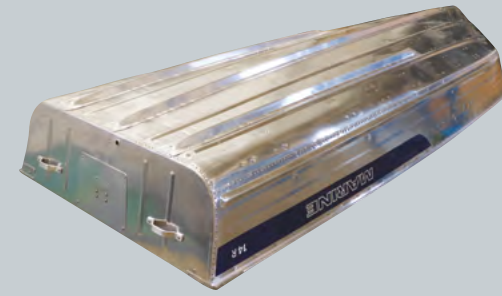
MODEL
MODELL



12 R



14 R



Marine 14 R with 3 keels for straight ride stability



All these boats can be easily carried on the roof of your car.
/ Alle auf dieser Seite genannten Boote können problemlos auf dem Dachgepäckträger ihres Wagens transportiert werden.



Easily transported, even on car roofs!
Leicht zu transportieren, sogar auf einem Autodach!

22

Technical datas and
standard equipment
Technische Daten und
Standardzubehör

28

Optional accessories
Optionales Zubehör

MARINE 14 R with optional wooden oars
MARINE 14 R mit optionalen Holzrudern



| Model / Modell | 12 R* | 14 R* |
|-----------------------------|--------|--------|
| Length / Länge | 3,70 m | 4,12 m |
| Beam / Breite | 1,39 m | 1,40 m |
| Weight / Gewicht | 56 kg | 59 kg |
| Max. person / max. Personen | 4 | 4 |
| Max. engine / max. Motor | 8 HP | 10 HP |

*Technical datas before certification
Technische Daten vor der Zertifizierung

MARINE 370 U with optional wooden oars
MARINE 370 U mit optionalen Holzrudern



STRONG RANGE

STARKE SERIE

Application: The Marine 370S, 400S, 370U, 400 U and 400 UL have a wide V hull and high freeboard for good safety on board also in bigger waves. For this reason they are very popular among fishermen and also recreational users.

Advantages: Special wide V hull, designed for excellent stability and very quick planing. Optional steering console, bow deck, central deck provide a very nice, small, complete package.

Anwendung: Die Marine Boote 370S, 400S, 370U, 400 U und 400 UL sind mit einem extraweiten V-Rumpf und einem hohen Freibord ausgestattet, um eine hohe Sicherheit auch bei hohem Wellengang zu gewährleisten. Aus diesem Grund sind sie bei Anglern und bei Freizeit-Kapitänen sehr beliebt.

Vorteile: Besonders breiter V-Rumpf, entworfen für exzellente Stabilität und sehr schnelles Gleiten. Das optionale Zubehör Steuerkonsole, Bugabdeckung und Zentralabdeckung komplettieren ihr Boot.



All U models can be equipped with bow deck and sundeck with cushion, floormats and many other optional accessories. / Alle U Modelle ist möglich mit Bug und Liegerdeck mit Polster, Bodeneinlagen und viele nächste Zubehör ausstatten.



MARINE 400 SC WITH OPTIONAL FOAM PLATES ON BOAT SIDES /
400 SC MIT OPZIONALE FOAM AM BOOTSEITEN



MARINE 400 SC WITH OPTIONAL FOAM PLATES ON BOAT SIDES /
400 SC MIT OPZIONALE FOAM AM BOOTSEITEN



MARINE 450 U

Application: The Marine 400SC, 450 SC, 450 OPEN, 445S, 450S, 500S, 445U, 450 U, 500U boats perform well in rough seas. Excellent in most situations they are ideal for transportation of passengers, leisure, diving groups, waterskiing, on large water areas for fishing as well as being ideal as a work or rescue boat in extreme conditions.

Advantages: Excellent person and load capacity. Famous ride features.

Anwendung: Die Marine Boote 400SC, 450 SC, 450 OPEN, 445S, 450S, 500S, 445U, 450 U, 500U sind perfekt für die rauhe See geeignet. Sie sind exzellent für jedweden Transport von Personen, Freizeitnutzung, Tauchergruppen und Wasserski, auf dem Meer als auch in großen Angelgewässern und ebenso ideal als Arbeits- bzw. Rettungsboot, auch unter extremen Bedingungen.

Vorteile: Exzellente Ladekapazität (Personen und Güter).

| Model / Modell | 370 S | 400 S | 445 S | 450 S | 500 S | 400 SC | 450 SC | 450 OPEN | 370 U | 400 U | 400 UL | 445 U | 450 U | 500 U |
|-----------------------------|--------|--------|--------|--------|--------|--------|--------|----------|--------|--------|--------|--------|--------|--------|
| Length / Länge | 3,69 m | 3,99 m | 4,40 m | 4,45 m | 5,00 m | 3,99 m | 4,45 m | 4,45 m | 3,69 m | 3,99 m | 3,99 m | 4,40 m | 4,45 m | 5,00 m |
| Beam / Breite | 1,42 m | 1,53 m | 1,53 m | 1,67 m | 1,86 m | 1,53 m | 1,67 m | 1,67 m | 1,42 m | 1,52 m | 1,52 m | 1,51 m | 1,67 m | 1,86 m |
| Weight / Gewicht | 66 kg | 78 kg | 86 kg | 97 kg | 164 kg | 115 kg | 147 kg | 225 kg | 72 kg | 85 kg | 88 kg | 92 kg | 116 kg | 181 kg |
| Max. person / max. Personen | 5 | 5 | 6 | 7 | 7 | 5 | 7 | 7 | 5 | 5 | 6 | 6 | 7 | 7 |
| Max. engine / max. Motor | 15 HP | 20 HP | 20 HP | 30 HP | 40 HP | 25 HP | 40 HP | 25 HP | 15 HP | 25 HP | 25 HP | 25 HP | 40 HP | 50 HP |

*Technical datas before certification
Technische Daten vor der Zertifizierung



23

Technical datas and standard equipment
Technische Daten und Standardzubehör

29

Optional accessories
Optionales Zubehör

INSIDE DISPOSITIONS
INNENANSICHT

MODEL
MODELL

370 S

400 S

445 S

450 S

500 S

400 SC

450 SC

450 OPEN

370 U

400 U

400 UL

445 U

450 U

500 U



FAMILY RANGE

FAMILIEN SERIE

Application: Models in this range are designed especially for family leisure use.

Advantages: Safety on board, a lot of space inside of the boat, famous riding features for a lot of fun on water including water sports. Optional table for picnic on water, sundeck and upholstery for sunbathing, ladder for easy boarding after swimming, front high railing for easy and safety boarding from shore and pier.

Anwendung: Die Modelle aus dieser Serie sind speziell für die Familienfreizeit konzipiert.

Vorteile: Sicherheit an Bord, viel Platz im Boot, hervorragende Fahreigenschaften für großen Spaß auf dem Wasser und natürlich für alle Arten von Wassersport. Optional erhältlich sind ein Tisch für das Picknick auf dem Wasser, ein Sonnendeck mit Polsterliegefläche, eine Badeleiter, sowie eine hohe Reling um das Boot vom Land oder Steg einfach und sicher betreten zu können.



450 FAMILY

500 FAMILY

530 FAMILY

INSIDE DISPOSITIONS
INNENANSICHT

MODEL
MODELL

| Model / Modell | 450 Family | 500 Family | 530 Family |
|-----------------------------|------------|------------|------------|
| Length / Länge | 4,45 m | 5,00 m | 5,30 m |
| Beam / Breite | 1,67 m | 1,85 m | 2,02 m |
| Weight / Gewicht | 220 kg | 315 kg | 357 kg |
| Max. person / max. Personen | 6 | 6 | 7 |
| Max. engine / max. Motor | 40 HP | 60 HP | 70 HP |

24

Technical data and standard equipment
Technische Daten und Standardzubehör

31

Optional accessories
Optionales Zubehör



MARINE 500 FISH SC



MARINE 400 FISH



MARINE 450 FISH



MARINE 500 FISH SC



FISHING RANGE

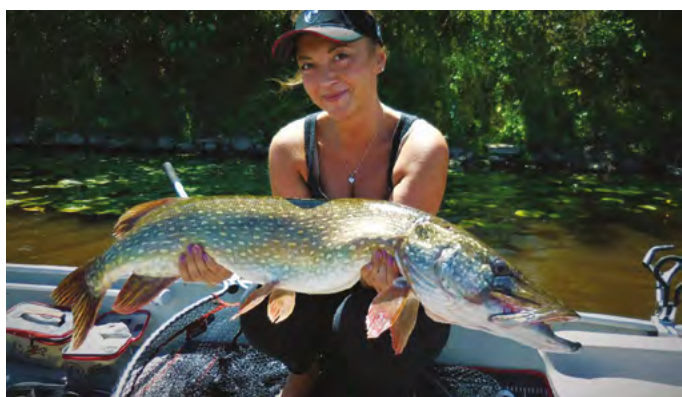
ANGLER SERIE

Application: Models in this range are designed especially for leisure and fishing use. There are many storage spaces inside of the boats.

Advantages: Practical features such as flat floor, walk thru seat design and a range of fishing accessories in standard. Modern upholstered seats and consoles. White navigation light, battery holder and electrical wiring are standard by 500 FISH and 500 FISH SC models.

Anwendung: Die Modelle dieser Serie wurden speziell für den Freizeit- bzw. Anglergebrauch entworfen. Im vorderen und hinteren Deck befindet sich jede Menge Stauraum.

Vorteile: Praktische Eigenschaften wie z.B. ein flacher Boden, ein Sitzdesign mit Mittelgang („walk thru“) und eine Reihe von Zubehör für Angler als Standardausrüstung. Moderne Polstersitze und Konsolen. Bei den 500 FISH und 500 FISH SC Modellen sind Navigationslicht, Batteriehalterung und die elektrische Vorinstallation standard.



400 FISH

450 FISH

500 FISH

500 FISH SC



MARINE 400 FISH

| Model / Modell | 400 FISH | 450 FISH | 500 FISH | 500 FISH SC |
|-----------------------------|----------|----------|----------|-------------|
| Length / Länge | 3,99 m | 4,45 m | 5,00 m | 5,00 m |
| Beam / Breite | 1,53 m | 1,67 m | 1,86 m | 1,86 m |
| Weight / Gewicht | 136 kg | 162 kg | 260 kg | 290 kg |
| Max. person / max. Personen | 6 | 7 | 7 | 6 |
| Max. engine / max. Motor | 20 HP | 40 HP | 40 HP | 50 HP |

INSIDE DISPOSITIONS
INNENANSICHT

MODEL
MODELL

24

Technical datas and
standard equipment
Technische Daten und
Standardzubehör

30

Optional accessories
Optionales Zubehör

MARINE 500 FISH SC DLX with optional FISH DLX design



FISHING DLX RANGE

ANGLER DLX SERIE

Application: Models in this range are designed especially for leisure and predator fishing use. There are many storage spaces inside of the boats.

Advantages: Practical features such as flat floor, walk thru seat design and a range of fishing accessories in standard. Modern upholstered seats and consoles. The main difference between fishing and fishing DLX range is bigger storage place for fishing tackle in DLX boats.

Anwendung: Die Modelle dieser Serie Arden speziell für den Raubfischangeln bzw. Freizeitgebrauch entworfen. Im vorderen und interen Deck befindet sich jede Menge Stauraum.

Vorteile: Praktische Eigenschaften wie z.B. ein flacher Boden, ein Sitzdesign mit Mittelgang („walk thru“) und eine Reihe von Zubehör für Angler als Standardausrüstung. Moderne Polstersitze und Konsolen. Der Hauptunterschied zwischen Angler und Angler DLX serie ist der größere Stauraum in DLX-Boote.

MARINE 450 BASS with new design BASS



MARINE 450 BASS with new design BASS



MARINE 500 FISH SC DLX with optional design COOL

| Model / Modell | 400 FISH DLX* | 450 FISH DLX* | 500 FISH DLX | 500 FISH SC DLX | 530 FISH SC DLX | 400 BASS | 450 BASS* |
|-----------------------------|---------------|---------------|--------------|-----------------|-----------------|----------|-----------|
| Length / Länge | 3,99 m | 4,45 m | 5,00 m | 5,00 m | 5,32 m | 3,99 m | 4,45 m |
| Beam / Breite | 1,53 m | 1,67 m | 1,86 m | 1,86 m | 2,02 m | 1,52 m | 1,67 m |
| Weight / Gewicht | 153 kg | 194 kg | 298 kg | 328 kg | 413 kg | 190 kg | 234 kg |
| Max. person / max. Personen | 6 | 7 | 6 | 6 | 7 | 4 | 5 |
| Max. engine / max. Motor | 20 HP | 40 HP | 50 HP | 60 HP | 80 HP | 20 HP | 40 HP |

*Technical datas before certification



400 FISH DLX

450 FISH DLX

500 FISH DLX

500 FISH SC DLX

530 FISH SC DLX

400 BASS

450 BASS*

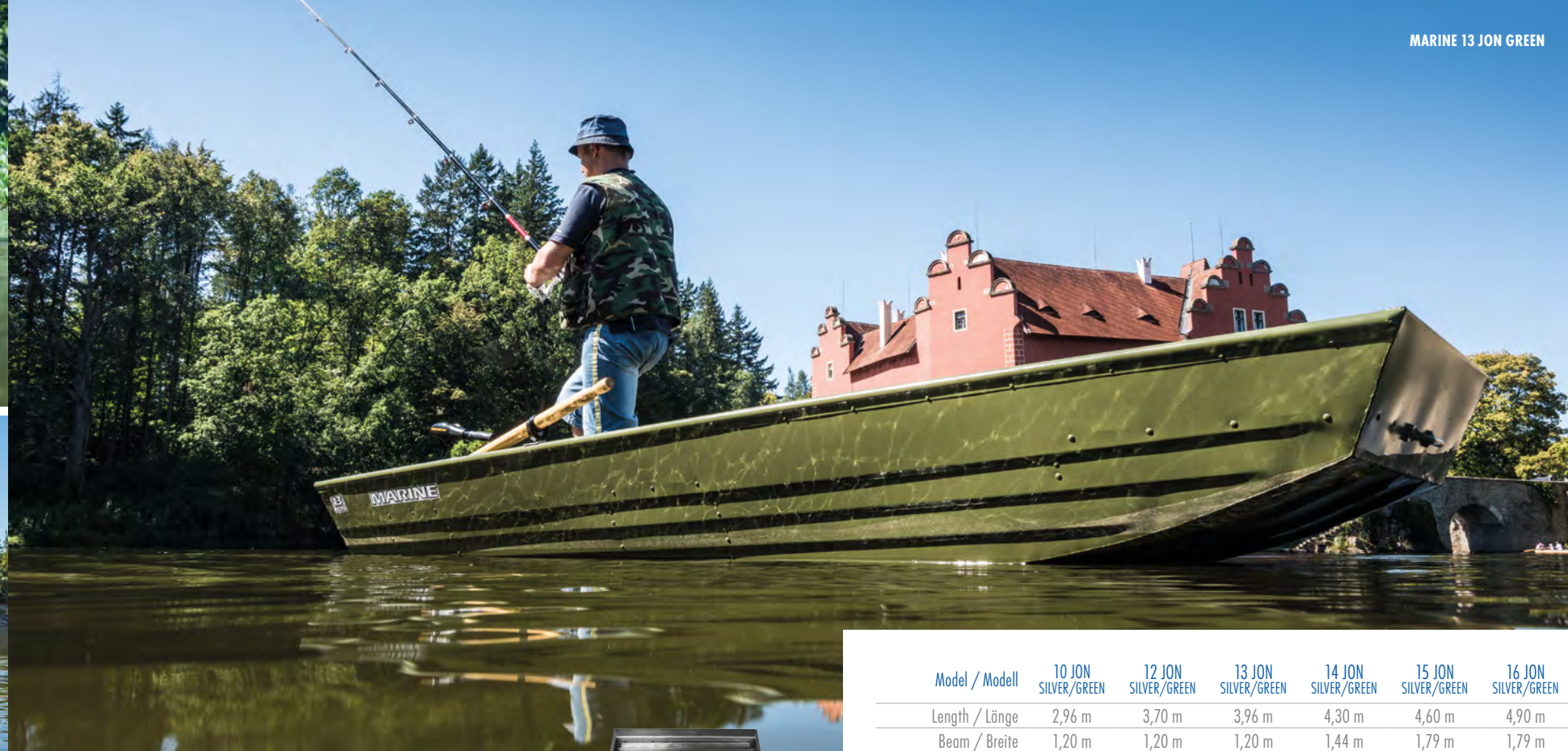


25

Technical datas and standard equipment
Technische Daten und Standardzubehör

30

Optional accessories
Optionales Zubehör



JON BOATS

JON BOOTE

Application: Ideal boats for serious fisherman. The 10, 12 and 13 JON models are suitable for car roof top transport. Models 14, 15 and 16 JON are suitable for higher powered engines and also for load transport. All we can say is „Enjoy your fishing!“

Advantages: Good stability combined with low weight. High capacity.

Anwendung: Die idealen Boote für den professionellen Angler. Die 10, 12 und 13 JON Modelle sind für den Transport auf dem Dachgepäckträger geeignet. Die Modelle 14, 15 und 16 JON sind für eine höhere Motorisierung geeignet und können deshalb für den Gütertransport verwendet werden. Alles, was wir Ihnen sagen möchten, ist: „Petri heil!“

Vorteile: Gute Stabilität, kombiniert mit einem niedrigen Gewicht. Hohe Ladekapazität.



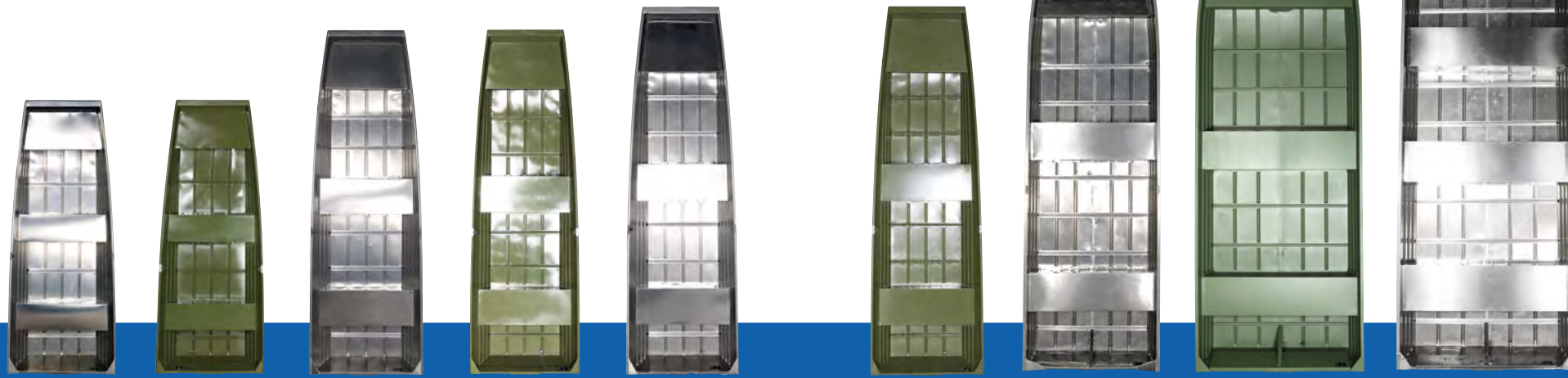
| Model / Modell | 10 JON SILVER/GREEN | 12 JON SILVER/GREEN | 13 JON SILVER/GREEN | 14 JON SILVER/GREEN | 15 JON SILVER/GREEN | 16 JON SILVER/GREEN |
|-----------------------------|---------------------|---------------------|---------------------|---------------------|---------------------|---------------------|
| Length / Länge | 2,96 m | 3,70 m | 3,96 m | 4,30 m | 4,60 m | 4,90 m |
| Beam / Breite | 1,20 m | 1,20 m | 1,20 m | 1,44 m | 1,79 m | 1,79 m |
| Weight / Gewicht | 32 kg | 37 kg | 40 kg | 75 kg | 107 kg | 147 kg |
| Max. person / max. Personen | 3 | 3 | 3 | 4 | 5 | 5 |
| Max. engine / max. Motor | 3,5 HP | 3,5 HP | 6 HP | 20 HP | 25 HP | 25 HP |



MARINE 15 JON SILVER WITH OPTIONAL RED COLOR / MIT OPTIONALE ROTE FARBE

INSIDE DISPOSITIONS
INNENANSICHT

MODEL
MODELL



10 JON SILVER 10 JON GREEN 12 JON SILVER 12 JON GREEN 13 JON SILVER 13 JON GREEN 14 JON SILVER/GREEN 15 JON SILVER/GREEN 16 JON SILVER/GREEN

26
Technical datas and standard equipment
Technische Daten und Standardzubehör

30
Optional accessories
Optionales Zubehör

MARINE 500 F HD SC with optional accessories
MARINE 500 F HD SC mit optionalen Zubehör



TOUGHNESS
ROBUSTHEIT



EASY MANIPULATION
LEICHTE MANÖVRIERFÄHIGKEIT

MARINE 500 F HD SC with optional accessories
MARINE 500 F HD SC mit optionalen Zubehör



MARINE 500 F HD SC with optional accessories
MARINE 500 F HD SC mit optionalen Zubehör



COMPATIBILITY
VIELFÄLTIGE
EINSATZMÖGLICHKEITEN

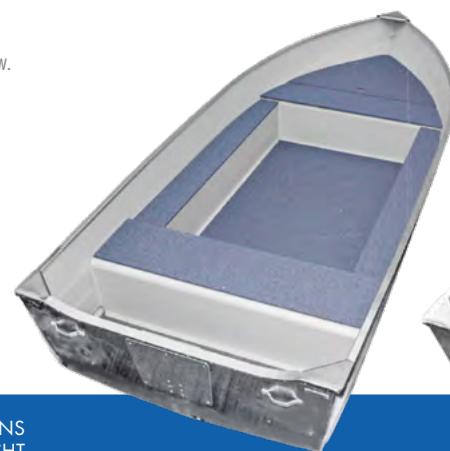


WORKING BOATS

ARBEITS / EINSATZBOOTE

Application: All kinds of on water work, transport, rescue etc.
Advantages: Stability, low draft, excellent impact and abrasion resistance, class leading ride features, high speed and capacity. Wide range of standard and custom accessories prepared to the users requirements.

Anwendung: Alle Arbeiten auf dem Wasser, Transport, Rettung usw.
Vorteile: Stabilität, niedriger Tiefgang, exzellente Aufprall- und Abnutzungsresistenz, klassenführende Fahreigenschaften, hohe Geschwindigkeiten und Ladekapazität. Breitgefächerte Serie von Standard- und individuellem Zubehör, das an die Anforderungen der Nutzer angepasst ist.



450 FHD



450 FHD SC



500 FHD



500 FHD SC

INSIDE DISPOSITIONS
INNENANSICHT

MODEL
MODELL

| Model / Modell | 450 FHD* | 450 FHD SC* | 500 FHD* | 500 FHD SC |
|-----------------------------|----------|-------------|----------|------------|
| Length / Länge | 4,45 m | 4,45 m | 5,00 m | 5,00 m |
| Beam / Breite | 1,67 m | 1,67 m | 1,86 m | 1,86 m |
| Weight / Gewicht | 200 kg | 211 kg | 275 kg | 295 kg |
| Max. person / max. Personen | 7 | 7 | 10 | 10 |
| Max. engine / max. Motor | 40 HP | 40 HP | 60 HP | 60 HP |

* Technical datas before certification
Technische Daten vor der Zertifizierung

27

Technical datas and standard equipment
Technische Daten und Standardzubehör

31

Optional accessories
Optionales Zubehör

MARINE 500 F HD SC with optional accessories
MARINE 500 F HD SC mit optionalen Zubehör

LIGHT RANGE

LEICHTE SERIE



10 M, 12 M, 14 M

ROWING RANGE

Page/Seite 8 - 9
12 R*, 14 R*

STRONG RANGE

STARKE SERIE

370 S, 400 S, 445 S,
450 S, 500 S

370 U, 400 U, 400 UL, 445 U, 450 U, 500 U



400 SC, 450 SC, 450 OPEN*

STRONG RANGE

STARKE SERIE



| Model / Modell | 10 M | 12 M | 14 M | 12R* | 14R* | 370 S | 400 S | 445S | 450 S | 500 S |
|---|--------|---------|---------|---------|---------|---------|---------|---------|--------|--------|
| Length / Länge | 3,08 m | 3,70 m | 4,12 m | 3,70 m | 4,12 m | 3,69 m | 3,99 m | 4,40 m | 4,45 m | 5,00 m |
| Beam / Breite | 1,34 m | 1,39 m | 1,40 m | 1,39 m | 1,40 m | 1,42 m | 1,53 m | 1,53 m | 1,67 m | 1,86 m |
| Height / Höhe | 0,55 m | 0,55 m | 0,55 m | 0,55 m | 0,55 m | 0,6 m | 0,655 m | 0,655 m | 0,73 m | 0,75 m |
| Weight / Gewicht | 41 kg | 51 kg | 57 kg | 56 kg | 59 kg | 66 kg | 78 kg | 86 kg | 97 kg | 164 kg |
| Max. weight cap. / max. Ladekapazität | 282 kg | 429 kg | 429 kg | 420 kg | 420 kg | 494 kg | 505 kg | 594 kg | 687 kg | 741 kg |
| Max. person cap. / max. Personenanzahl | 3 | 4 | 4 | 4 | 4 | 5 | 5 | 6 | 7 | 7 |
| Max. engine / max. Motorisierung | 5 HP | 10 HP | 15 HP | 8 HP | 10 HP | 15 HP | 20 HP | 20 HP | 30 HP | 40 HP |
| Max. engine weight / max. Motorengewicht | 27 kg | 69,1 kg | 69,1 kg | 69,1 kg | 69,1 kg | 68,4 kg | 60 kg | 60 kg | 102 kg | 110 kg |
| Transom (outboards) / Heck (außen) | S | S | S | S | S | S | S | S | L | L |
| Aluminium thickness-Bottom / Dicke des Aluminiums (Boden) | 1,2 mm | 1,2 mm | 1,2 mm | 1,2 mm | 1,2 mm | 1,4 mm | 1,6 mm | 1,6 mm | 1,6 mm | 2,0 mm |
| Aluminium thickness-Side / Dicke des Aluminiums (Seite) | 1,2 mm | 1,2 mm | 1,2 mm | 1,2 mm | 1,2 mm | 1,2 mm | 1,4 mm | 1,4 mm | 1,4 mm | 1,6 mm |
| No. of ribs / Anzahl der Spante | 4 | 5 | 8 | 5 | 8 | 6 | 7 | 9 | 8 | 13 |
| No. of keels / Anzahl der Kiele | 5 | 5 | 5 | 7 | 7 | 5 | 5 | 5 | 5 | 5 |
| CE Category / Kategorie | D | D | D | D | D | D | D | D | C | C |

STANDARD ACCESSORIES / STANDARDZUBEHÖR

| | | | | | | | | | | |
|--|------|------|------|------|------|------|------|------|------|------|
| Inside colour / Innenfarbe | Std. | Std. | Std. | Std. | Std. | Std. | Std. | Std. | Std. | Std. |
| Outside colour / Außenfarbe | - | - | - | - | - | - | - | - | - | - |
| 2 oar locks holders / zwei Rudergabeln | Std. | Std. | Std. | Std. | Std. | Std. | - | - | - | - |
| Transom drain plug / Lenzstopfen | Std. | Std. | Std. | Std. | Std. | Std. | Std. | Std. | Std. | Std. |
| Benches covered with vinyl / Polstersitze | - | - | - | - | - | - | - | - | - | - |
| Steering console / Steuerkonsole | - | - | - | - | - | - | - | - | - | - |
| Battery box / Batteriebox | - | - | - | - | - | - | - | - | - | - |
| Livewell / Köderfischtank | - | - | - | - | - | - | - | - | - | - |
| 1 white navigation light / 1 weißes Navigationslicht | - | - | - | - | - | - | - | - | - | - |
| Floormats / Bodeneinlagen | - | - | - | - | - | - | - | - | - | - |
| Bow deck / Bugabdeckung | - | - | - | - | - | - | - | - | - | - |

| Model / Modell | 370 U | 400 U | 400 UL | 445 U | 450 U | 500 U | 400 SC | 450 SC | 450 OPEN | Model / Modell |
|---|---------|---------|---------|---------|--------|--------|---------|--------|----------|---|
| Length / Länge | 3,69 m | 3,99 m | 3,99 m | 4,40 m | 4,45 m | 5,00 m | 3,99 m | 4,45 m | 4,45 m | Length / Länge |
| Beam / Breite | 1,42 m | 1,52 m | 1,52 m | 1,51 m | 1,67 m | 1,86 m | 1,53 m | 1,67 m | 1,67 m | Beam / Breite |
| Height / Höhe | 0,6 m | 0,655 m | 0,655 m | 0,655 m | 0,73 m | 0,75 m | 0,655 m | 0,73 m | 0,73 m | Height / Höhe |
| Weight / Gewicht | 72 kg | 85 kg | 88 kg | 92 kg | 116 kg | 181 kg | 115 kg | 147 kg | 225 kg | Weight / Gewicht |
| Max. weight cap. / max. Ladekapazität | 479 kg | 525 kg | 597 kg | 611 kg | 726 kg | 755 kg | 515 kg | 705 kg | 630 kg | Max. weight cap. / max. Ladekapazität |
| Max. person cap. / max. Personenanzahl | 5 | 5 | 6 | 6 | 7 | 7 | 5 | 7 | 7 | Max. person cap. / max. Personenanzahl |
| Max. engine / max. Motorisierung | 15 HP | 25 HP | 25 HP | 25 HP | 40 HP | 50 HP | 25 HP | 40 HP | 25 HP | Max. engine / max. Motorisierung |
| Max. engine weight / max. Motorengewicht | 74,4 kg | 80 kg | 102 kg | 80 kg | 141 kg | 125 kg | 80 kg | 110 kg | 65 kg | Max. engine weight / max. Motorengewicht |
| Transom (outboards) / Heck (außen) | S | S | L | L | L | L | S | L | L | Transom (outboards) / Heck (außen) |
| Aluminium thickness-Bottom / Dicke des Aluminiums (Boden) | 1,4 mm | 1,6 mm | 1,6 mm | 1,6 mm | 1,6 mm | 2,0 mm | 1,6 mm | 1,6 mm | 1,6 mm | Aluminium thickness-Bottom / Dicke des Aluminiums (Boden) |
| Aluminium thickness-Side / Dicke des Aluminiums (Seite) | 1,2 mm | 1,4 mm | 1,4 mm | 1,4 mm | 1,4 mm | 1,6 mm | 1,4 mm | 1,4 mm | 1,4 mm | Aluminium thickness-Side / Dicke des Aluminiums (Seite) |
| No. of ribs / Anzahl der Spante | 5 | 5 | 5 | 7 | 8 | 13 | 5 | 8 | 8 | No. of ribs / Anzahl der Spante |
| No. of keels / Anzahl der Kiele | 5 | 5 | 5 | 5 | 5 | 5 | 5 | 5 | 5 | No. of keels / Anzahl der Kiele |
| CE Category / Kategorie | D | D | C | C | C | C | D | C | D | CE Category / Kategorie |

STANDARD ACCESSORIES / STANDARDZUBEHÖR

| | | | | | | | | | | | |
|--|------|------|------|------|------|------|------|------|------|------|------|
| Inside colour / Innenfarbe | Std. | Std. | Std. | Std. | Std. | Std. | Std. | Std. | Std. | Std. | Std. |
| Outside colour / Außenfarbe | - | - | - | - | - | - | - | - | - | - | - |
| 2 oar locks holders / zwei Rudergabeln | Std. | - | - | - | - | - | - | - | Std. | - | - |
| Transom drain plug / Lenzstopfen | Std. | Std. | Std. | Std. | Std. | Std. | Std. | Std. | Std. | Std. | Std. |
| Benches covered with vinyl / Polstersitze | - | - | - | - | - | - | - | - | - | - | - |
| Steering console / Steuerkonsole | - | - | - | - | - | - | Std. | Std. | - | - | - |
| Battery box / Batteriebox | - | - | - | - | - | - | - | - | - | - | - |
| Livewell / Köderfischtank | - | - | - | - | - | - | - | - | - | - | - |
| 1 white navigation light / 1 weißes Navigationslicht | - | - | - | - | - | - | - | - | - | - | - |
| Floormats / Bodeneinlagen | - | - | - | - | - | - | - | - | Std. | Std. | Std. |
| Bow deck / Bugabdeckung | - | - | - | - | - | - | Std. | Std. | - | - | - |

FAMILY RANGE

FAMILIEN SERIE

450 FAMILY, 500 FAMILY,
530 FAMILY

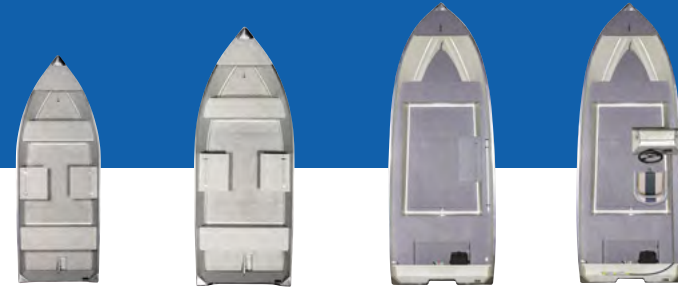


| Model / Modell | 450 Family | 500 Family | 530 Family |
|---|------------|------------|------------|
| Length / Länge | 4,45 m | 5,00 m | 5,30 m |
| Beam / Breite | 1,67 m | 1,85 m | 2,02 m |
| Height / Höhe | 0,73 m | 0,75 m | 0,80 m |
| Weight / Gewicht | 220 kg | 315 kg | 357 kg |
| Max. weight cap. / max. Ladekapazität | 665 kg | 675 kg | 820 kg |
| Max. person cap. / max. Personenanzahl | 6 | 6 | 7 |
| Max. engine / max. Motorisierung | 40 HP | 60 HP | 70 HP |
| Max. engine weight / max. Motorengewicht | 110 kg | 125 kg | 165 kg |
| Transom (outboards) / Heck (außen) | L | L | L |
| Aluminium thickness-Bottom / Dicke des Aluminiums (Boden) | 1,6 mm | 2,0 mm | 2,0 mm |
| Aluminium thickness-Side / Dicke des Aluminiums (Seite) | 1,4 mm | 1,6 mm | 1,6 mm |
| No. of ribs / Anzahl der Spante | 8 | 13 | 13 |
| No. of keels / Anzahl der Kiele | 5 | 5 | 5 |
| CE Category / Kategorie | C | C | C |

STANDARD ACCESSORIES / STANDARDZUBEHÖR

| | | | |
|---|------|------|------|
| Inside colour / Innenfarbe | Std. | Std. | Std. |
| Outside colour / Außenfarbe | Std. | Std. | Std. |
| 2 rear railings / 2 x Heckreling | Std. | Std. | Std. |
| Transom drain plug / Lenzstopfen | Std. | Std. | Std. |
| Upholstery Seats / Polstersitze | - | 2 | 2 |
| Steering console / Steuerkonsole | Std. | Std. | Std. |
| Battery box / Batteriebox | Std. | Std. | Std. |
| Holder for drinks in console / Getränkehalter in Steuerstand | Std. | Std. | Std. |
| 1 white navigation light / 1 weißes Navigationslicht | Std. | Std. | Std. |
| Floormats / Bodeneinlagen | Std. | Std. | Std. |
| Front U seating with storage place / U-Sitzgruppe im Bug mit Stauraum | Std. | Std. | Std. |

400 FISH, 450 FISH, 500 FISH,
500 FISH SC



| 400 FISH | 450 FISH | 500 FISH | 500 FISH SC |
|----------|----------|----------|-------------|
| 3,99 m | 4,45 m | 5,00 m | 5,00 m |
| 1,53 m | 1,67 m | 1,86 m | 1,86 m |
| 0,655 m | 0,73 m | 0,75 m | 0,75 m |
| 136 kg | 162 kg | 260 kg | 290 kg |
| 618 kg | 756 kg | 710 kg | 670 kg |
| 6 | 7 | 7 | 6 |
| 20 HP | 40 HP | 40 HP | 50 HP |
| 83 kg | 141 kg | 110 kg | 125 kg |
| L | L | L | L |
| 1,6 mm | 1,6 mm | 2,0 mm | 2,0 mm |
| 1,4 mm | 1,4 mm | 1,6 mm | 1,6 mm |
| 7 | 8 | 13 | 13 |
| 5 | 5 | 5 | 5 |
| C | C | C | C |

| | | | |
|------|------|------|------|
| Std. | Std. | Std. | Std. |
| Std. | Std. | Std. | Std. |
| Std. | Std. | Std. | Std. |
| - | - | - | 1 |
| - | - | - | 1 |
| - | - | Std. | Std. |
| - | - | Std. | Std. |
| - | - | Std. | Std. |
| Std. | Std. | Std. | Std. |
| - | - | - | - |

400 FISH DLX, 450 DLX FISH, 500 FISH DLX ,
500 FISH SC DLX, 530 FISH SC DLX , 400 BASS, 450 BASS*



| 400 FISH DLX | 450 FISH DLX | 500 FISH DLX | 500 FISH SC DLX | 530 FISH SC DLX | 400 BASS | 450 BASS* |
|--------------|--------------|--------------|-----------------|-----------------|----------|-----------|
| 3,99 m | 4,45 m | 5,00 m | 5,00 m | 5,32 m | 3,99 m | 4,45 m |
| 1,53 m | 1,67 m | 1,86 m | 1,86 m | 2,02 m | 1,52 m | 1,67 m |
| 0,655 m | 0,73 m | 0,75 m | 0,76 m | 0,8 m | 0,655 m | 0,73 m |
| 153 kg | 194 kg | 298 kg | 328 kg | 413 kg | 190 kg | 234 kg |
| 618 kg | 756 kg | 660 kg | 660 kg | 820 kg | 550 kg | 640 kg |
| 6 | 7 | 6 | 6 | 7 | 4 | 5 |
| 20 HP | 40 HP | 50 HP | 60 HP | 80 HP | 20 HP | 40 HP |
| 83 kg | 141 kg | 125 kg | 125 kg | 165 kg | 60 kg | 110 kg |
| L | L | L | L | L | L | L |
| 1,6 mm | 1,6 mm | 2,0 mm | 2,0 mm | 2,0 mm | 1,6 mm | 1,6 mm |
| 1,4 mm | 1,4 mm | 1,6 mm | 1,6 mm | 1,6 mm | 1,4 mm | 1,4 mm |
| 7 | 8 | 13 | 13 | 13 | 7 | 8 |
| 5 | 5 | 5 | 5 | 5 | 5 | 5 |
| C | C | C | C | C | C | C |

| | | | | | | |
|------|------|------|------|------|------|------|
| Std. | Std. | Std. | Std. | Std. | Std. | Std. |
| Std. | Std. | Std. | Std. | Std. | Std. | Std. |
| Std. | Std. | Std. | Std. | Std. | Std. | Std. |
| 1 | 1 | 1 | 2 | 2 | 1 | 1 |
| - | - | - | Std. | Std. | - | - |
| - | - | Std. | Std. | Std. | - | - |
| - | - | Std. | Std. | Std. | - | - |
| - | - | Std. | Std. | Std. | - | - |
| Std. | Std. | Std. | Std. | Std. | Std. | Std. |
| Std. | Std. | Std. | Std. | Std. | Std. | Std. |

FISHING RANGE

ANGLER SERIE



| Model / Modell | Length / Länge | Beam / Breite | Height / Höhe | Weight / Gewicht | Max. weight cap. / max. Ladekapazität | Max. person cap. / max. Personenanzahl | Max. engine / max. Motorisierung | Max. engine weight / max. Motorengewicht | Transom (outboards) / Heck (außen) | Aluminium thickness-Bottom / Dicke des Aluminiums (Boden) | Aluminium thickness-Side / Dicke des Aluminiums (Seite) | No. of ribs / Anzahl der Spante | No. of keels / Anzahl der Kiele | CE Category / Kategorie |
|----------------|----------------|---------------|---------------|------------------|---------------------------------------|--|----------------------------------|--|------------------------------------|---|---|---------------------------------|---------------------------------|-------------------------|
| | 4,45 m | 1,67 m | 0,73 m | 234 kg | 640 kg | 5 | 40 HP | 110 kg | L | 1,6 mm | 1,4 mm | 8 | 5 | C |

STANDARD ACCESSORIES / STANDARDZUBEHÖR

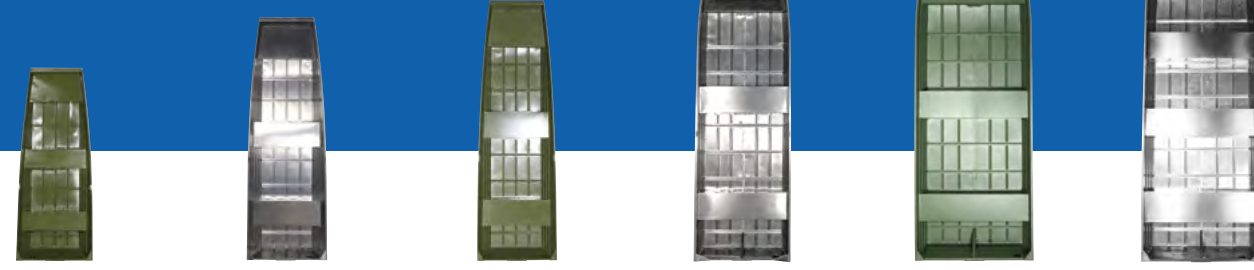
| | |
|--|------|
| Inside colour / Innenfarbe | Std. |
| Outside colour / Außenfarbe | Std. |
| Transom drain plug / Lenzstopfen | Std. |
| Upholstery Seats / Polstersitze | 1 |
| Steering console / Steuerkonsole | - |
| Battery box / Batteriebox | - |
| Horizontal fishing rod holders / Horizontale Rutenhalter | - |
| 1 white navigation light / 1 weißes Navigationslicht | - |
| Floormats / Bodeneinlagen | Std. |
| Bow deck / Bugabdeckung | Std. |

JON BOATS

JON BOOTE



10 JON SILVER/GREEN, 12 JON SILVER/GREEN, 13 JON SILVER/GREEN,
14 JON SILVER/GREEN, 15 JON SILVER/GREEN, 16 JON SILVER/GREEN



| Model / Modell | 10 JON SILVER/GREEN | 12 JON SILVER/GREEN | 13 JON SILVER/GREEN | 14 JON SILVER/GREEN | 15 JON SILVER/GREEN | 16 JON SILVER/GREEN |
|---|------------------------|------------------------|------------------------|------------------------|------------------------|------------------------|
| Length / Länge | 2,96 m | 3,70 m | 3,96 m | 4,30 m | 4,60 m | 4,90 m |
| Beam / Breite | 1,2 m | 1,2 m | 1,2 m | 1,44 m | 1,79 m | 1,79 m |
| Height / Höhe | 0,41 m | 0,41 m | 0,41 m | 0,4 m | 0,5 m | 0,5 m |
| Weight / Gewicht | 32 kg | 37 kg | 40 kg | 75 kg | 107 kg | 147 kg |
| Max. weight cap. / max. Ladekapazität | 278 kg | 278 kg | 278 kg | 445,5 kg | 585 kg | 565 kg |
| Max. person cap. / max. Personenanzahl | 3 | 3 | 3 | 4 | 5 | 5 |
| Max. engine / max. Motorisierung | 3,5 HP | 3,5 HP | 6 HP | 20 HP | 25 HP | 25 HP |
| Max. engine weight / max. Motorengewicht | 23 kg | 23 kg | 32 kg | 75 kg | 125 kg | 104,5 kg |
| Transom (outboards) / Heck (außen) | S | S | S | S | L | L |
| Aluminium thickness-Bottom / Dicke des Aluminiums (Boden) | 1,2 mm | 1,2 mm | 1,2 mm | 1,5 mm | 2,0 mm | 2,0 mm |
| Aluminium thickness-Side / Dicke des Aluminiums (Seite) | 1,2 mm | 1,2 mm | 1,2 mm | 1,5 mm | 2,0 mm | 2,0 mm |
| No. of ribs / Anzahl der Spante | 3 | 5 | 5 | 6 | 7 | 9 |
| No. of keels / Anzahl der Kiele | 3 | 3 | 3 | 3 | 3 | 3 |
| CE Category / Kategorie | D | D | D | D | D | C |

STANDARD ACCESSORIES / STANDARDZUBEHÖR

| | | | | | | |
|--|--------|--------|--------|--------|--------|--------|
| Inside colour / Innenfarbe | -/Std. | -/Std. | -/Std. | -/Std. | -/Std. | -/Std. |
| Outside colour / Außenfarbe | -/Std. | -/Std. | -/Std. | -/Std. | -/Std. | -/Std. |
| 2 oar locks holders / zwei Rudergabeln | Std. | Std. | Std. | - | - | - |
| Transom drain plug / Lenzstopfen | Std. | Std. | Std. | Std. | Std. | Std. |
| Benches covered with vinyl / Polstersitze | - | - | - | - | - | - |
| Steering console / Steuerkonsole | - | - | - | - | - | - |
| Battery box / Batteriebox | - | - | - | - | - | - |
| Livewell / Köderfischtank | - | - | - | - | - | - |
| 1 white navigation light / 1 weißes Navigationslicht | - | - | - | - | - | - |
| Floormats / Bodeneinlagen | - | - | - | - | - | - |
| Bow deck / Bugabdeckung | - | - | - | - | - | - |

WORKING BOATS

ARBEITS / EINSATZBOOTE

450 FHD, 450 FHD SC, 500 FHD, 500 FHD SC



| | 450 FHD | 450 FHD SC | 500 FHD | 500 FHD SC | Model / Modell |
|---|---------|------------|---------|------------|---|
| Length / Länge | 4,45 m | 4,45 m | 5,00 m | 5,00 m | Length / Länge |
| Beam / Breite | 1,67 m | 1,67 m | 1,86 m | 1,86 m | Beam / Breite |
| Height / Höhe | 0,73 m | 0,73 m | 0,75 m | 0,75 m | Height / Höhe |
| Weight / Gewicht | 200 kg | 211 kg | 275 kg | 295 kg | Weight / Gewicht |
| Max. weight cap. / max. Ladekapazität | 756 kg | 756 kg | 1065 kg | 1065 kg | Max. weight cap. / max. Ladekapazität |
| Max. person cap. / max. Personenanzahl | 7 | 7 | 10 | 10 | Max. person cap. / max. Personenanzahl |
| Max. engine / max. Motorisierung | 40 HP | 40 HP | 60 HP | 60 HP | Max. engine / max. Motorisierung |
| Max. engine weight / max. Motorengewicht | 125 kg | 125 kg | 125 kg | 165 kg | Max. engine weight / max. Motorengewicht |
| Transom (outboards) / Heck (außen) | L | L | L | L | Transom (outboards) / Heck (außen) |
| Aluminium thickness-Bottom / Dicke des Aluminiums (Boden) | 1,6 mm | 1,6 mm | 2,0 mm | 2,0 mm | Aluminium thickness-Bottom / Dicke des Aluminiums (Boden) |
| Aluminium thickness-Side / Dicke des Aluminiums (Seite) | 1,4 mm | 1,4 mm | 1,6 mm | 1,6 mm | Aluminium thickness-Side / Dicke des Aluminiums (Seite) |
| No. of ribs / Anzahl der Spante | 8 | 8 | 13 | 13 | No. of ribs / Anzahl der Spante |
| No. of keels / Anzahl der Kiele | 5 | 5 | 5 | 5 | No. of keels / Anzahl der Kiele |
| CE Category / Kategorie | C | C | C | C | CE Category / Kategorie |

STANDARD ACCESSORIES / STANDARDZUBEHÖR

| | | | | | |
|--|------|------|------|------|--|
| Inside colour / Innenfarbe | Std. | Std. | Std. | Std. | Inside colour / Innenfarbe |
| Outside colour / Außenfarbe | - | - | - | - | Outside colour / Außenfarbe |
| 2 oar locks holders / zwei Rudergabeln | - | - | - | - | 2 oar locks holders / zwei Rudergabeln |
| Transom drain plug / Lenzstopfen | Std. | Std. | Std. | Std. | Transom drain plug / Lenzstopfen |
| Benches covered with vinyl / Polstersitze | Std. | Std. | Std. | Std. | Benches covered with vinyl / Polstersitze |
| Steering console / Steuerkonsole | - | Std. | - | Std. | Steering console / Steuerkonsole |
| Battery box / Batteriebox | - | - | Std. | Std. | Battery box / Batteriebox |
| Livewell / Köderfischtank | - | - | - | - | Livewell / Köderfischtank |
| 1 white navigation light / 1 weißes Navigationslicht | - | - | Std. | Std. | 1 white navigation light / 1 weißes Navigationslicht |
| Floormats / Bodeneinlagen | Std. | Std. | Std. | Std. | Floormats / Bodeneinlagen |
| Bow deck / Bugabdeckung | Std. | Std. | Std. | Std. | Bow deck / Bugabdeckung |

OPTIONAL ACCESSORIES FOR LIGHT RANGE

OPTIONALES ZUBEHÖR FÜR LEICHTE SERIE



[NPN-0802] Car top holder / Autodachträger



Fitting for cartopholder installation / Klammern für Autodachträgerinstallation



[NPN-0602] Fiting for car railings / Klammern für Autorailing



[LK-47447] Oars locks for oars / Rudergabeln



[LK-07210] Wooden Oars / Holzruder



[LA-50290] Aluminium oars / Aluminiumruder



[L-SG1022] Oarlock holder / Rudergabelnhalter



[L-SG1021A] Oarlock strong/ Rudergabeln starke



[ME-1742] Rubber fender around the boat / Gummi-Stoßleiste um das gesamte Boot



[BM-1744] Transport wheels / Transporträder



[ME-1442] Canvas / Persenning



Design Light

OPTIONAL ACCESSORIES FOR STRONG RANGE

OPTIONALES ZUBEHÖR FÜR STARKE SERIE



[ME-1120] Side Console / Seitensteuerstand



[ME-1131] Storage box under ME-1120 console / Lagerfach unter ME-1120 Seitensteuerstand



[ME-1123] De Luxe side console 450 & 500 & 530 models
De Luxe Seitensteuerstand für Modellen 450 & 500 & 530



[ME-1329] Bow deck with storage space / Bugabdeckung mit Lagerfach



[ME-1431] Rear deck with storage space / Heckabdeckung mit Lagerfach



[ME-1335] Bow and central cushions / Bug- und Liegedeckpolster



[ME-1380] Side seat with stowage space / Seitenabdeckung mit Lagerfach



[ME-1219] Floor mats Div. / Fish Bodeneinlagen div. / für Fisch



[ME-1811] Navigation light / Navigationslichter



[PL-38220] Galvanic anode / Opferanode



[ME-1388] Outside foam/ Außenschäum

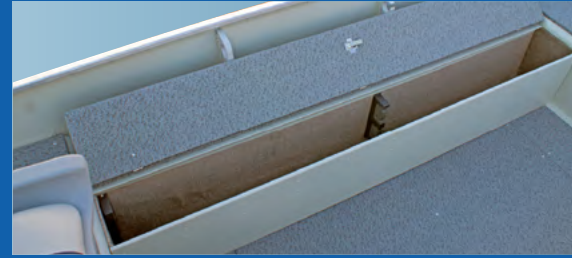


Full side color / Komplete Seite mit Farbe

Other accessories are shown and described in the pictures of the boats.
Weiteres Zubehör wird bei den jeweiligen Bootsbildern gezeigt und beschrieben.

OPTIONAL ACCESSORIES FOR FISHING RANGE

OPTIONALES ZUBEHÖR FÜR ANGLER SERIE



[ME-1381] Fishing rod box / Angelrutenbox



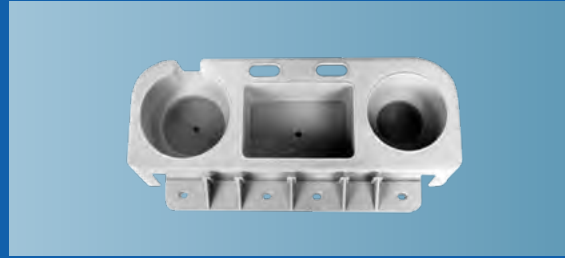
[ME-1810] Kit Livewell with aerator and pump / Köderfischtankset mit Pumpe



[PL-27520] Rod holder / Rutenhalter [AR-915031] Rod holder / Rutenhalter



[NS-75109] Seat plastic with upholstery with logo Marine / Gepolsterter Sitz mit Logo Marine



[NS-751356] Holder for drinks on seats NS 75109 / Getränkehalter auf den Sitzen NS 75109



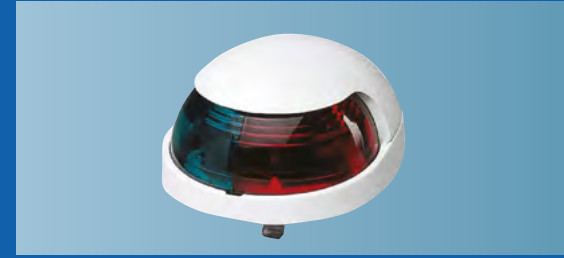
[NS-76223] Upholstery seat with logo Marine / Gepolsterter Sitz mit Logo Marine



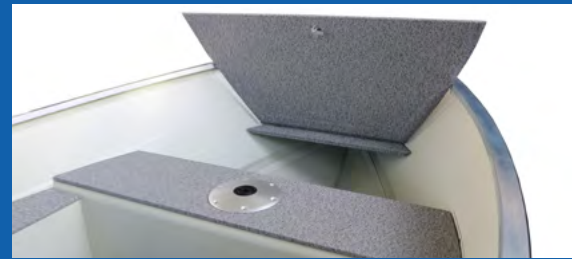
[AP-69188/AP69189] Seat pedestal adjustable 440-660mm / 635-880mm



[AP-69383/ AP 69384] Plug in post 330 / 380 mm [AP-69186] Seat base / Sitzbasis



[PL-27484] Front light green/red with wirve and installation / Buglicht grün/rot mit Kabeln und Installation



[ME-1318] Bow deck with storage space / Bugabdeckung mit Lagerfach



Outside design FISH DLX/ Außendesign FISH DLX



Marine carpet for vertical parts of boats/ Marine-Teppich für vertikale Teile von Boote

OPTIONAL ACCESSORIES

OPTIONALES ZUBEHÖR



ME- 1913 Front Railing High/ Bugreling hoch



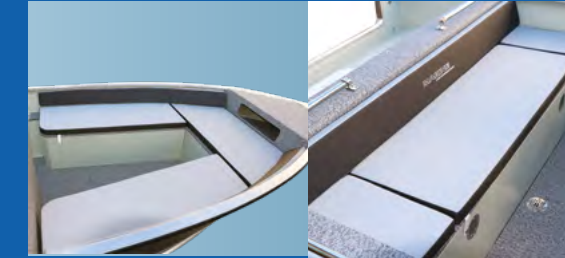
ME-1910 Front Railing Low / Bugreling



Picnick Table / Picknicktisch



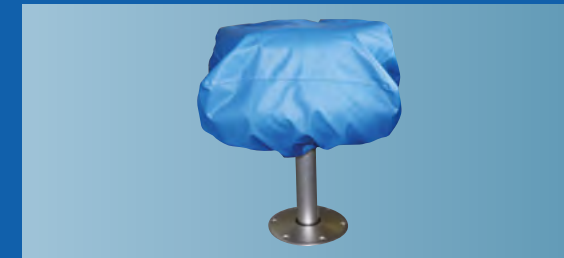
Sundeck / Sonnendeck



Set of bow and rear cushions / Set aus Bug- und Heckpolster



PL-29398 Ladder / Leiter



ME-1486 Canvas for seat/ Persenning für Sitze



ME - 1487 Bow canvas / Bugpersenning



ME - 1488 Canvas for DLX console / Persenning für DLX Steuerstand



Radar arch / Radar Arch



12V Socket / 12V Steckdose



Single/double/tripple Railing Al 30/60/90 cm / Ein/Doppelt/ Tripel Reling Al 30/60/90 cm

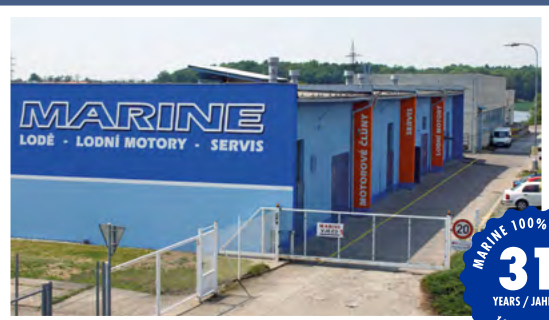
FOR FAMILY RANGE / FÜR FAMILIEN SERIE

FOR WORKING RANGE
FÜR ARBEIT-ENSATZBOOTE

Other accessories are shown and described in the pictures of the boats.
Weiteres Zubehör wird bei den jeweiligen Bootsbildern gezeigt und beschrieben.

MARINE

LIGHT ALUMINIUM BOATS



Production of Marine light aluminium boats has moved to the new factory. This big upgrade of quality of the production place is a next step in an every day improvement of Marine boats design, quality and consumer features.

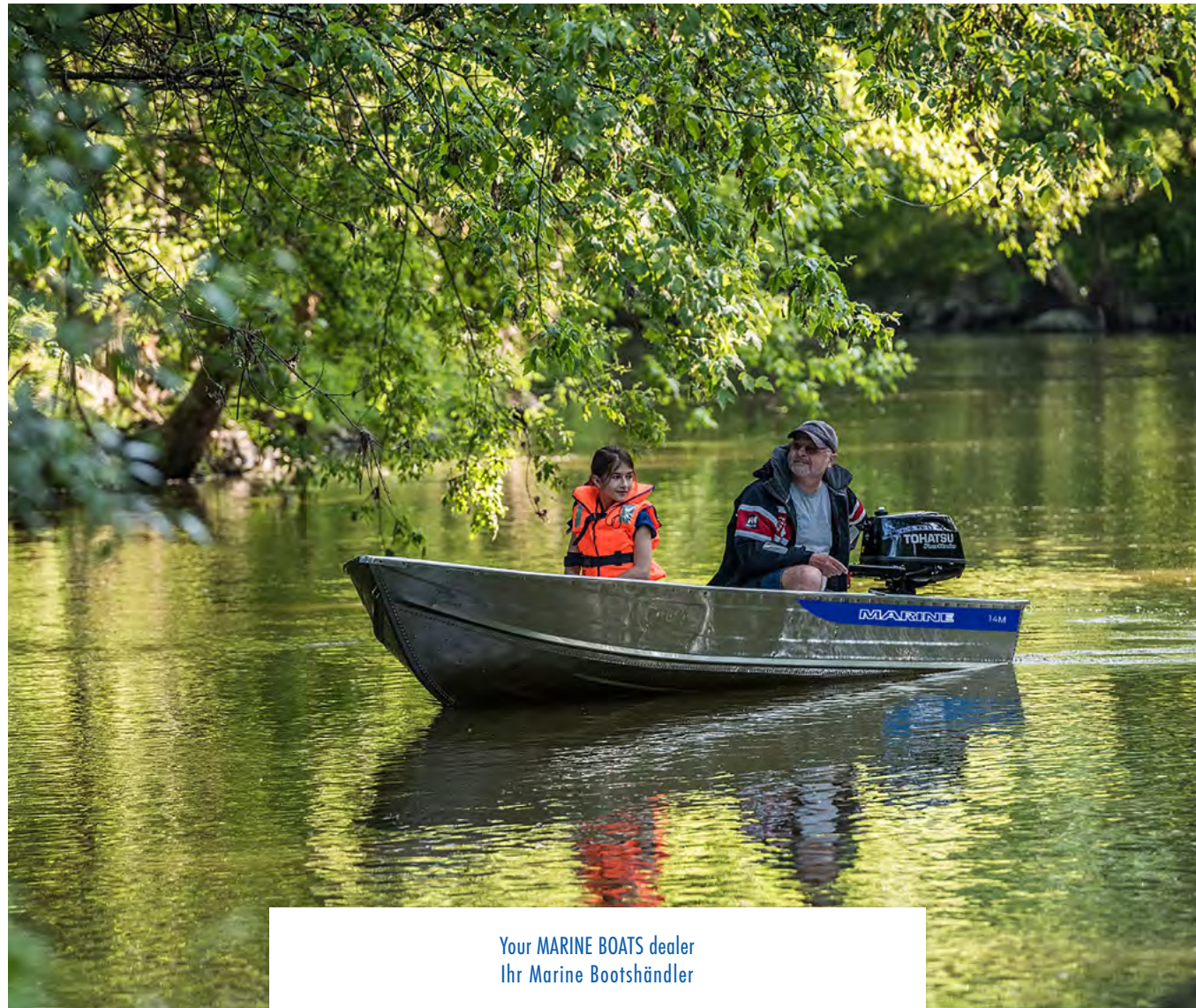
Die Produktion der leichten Marine Aluminium Boote ist nun in einer neuen Fertigungshalle. Diese enorme Aufrüstung der Fertigungsräumlichkeiten ist der nächste Schritt für eine tägliche Optimierung des Designs, der Qualität und der Kundenwünsche für die Marine Boote.

Manufactured and distributed by:
Hergestellt und vertrieben durch:

MARINE s.r.o.
Radova 465, 549 01
Nové Město nad Metují
Czech Republic

phone: +420 491 474 045
mobile: +420 777 722 166
e-mail: marine@marine.cz

www.marine.cz



Your MARINE BOATS dealer
Ihr Marine Bootshändler



ISO 9001:2001
certified